

Erleben Sie Ihr Haar ganz neu!

Der Schnitt mit der “heißen Schere“ für mehr Volumen, mehr Glanz und gesunde Spitzen

Welchen Nutzen hat der Schnitt?

- Der Schnitt schützt das Haar vorbeugend vor Splissbildung.
- Verhindert weiteres Ausfasern der bereits gespaltenen Haarenden.
- Das Haar fühlt sich insgesamt geschmeidiger und fülliger an.
- Die Kämmbarkeit wird deutlich verbessert.
- Die Frisur fällt natürlich und hält besser.
- Die erzielte Wirkung bleibt länger erhalten.

medi-cut
der pflegende Haarschnitt
mit medizinischer Technik



Was passiert dabei mit dem Haar?

Die Schnittstelle ist sehr glatt, und durch die Wärme wird das Haarinnere versiegelt. Es entstehen keine Quetschungen, wie sie bei normalen Schnitten auftreten. Bereits entstandene Schäden an den Haarspitzen werden geschlossen und können nicht weiter einreißen. Diese extrem geraden Schnittstellen führen dazu, dass sich das Haar geschmeidiger anfühlt, Locken gleichmäßiger aussehen und die Frisierbarkeit verbessert wird. Dabei ist es wichtig, mit der richtigen Temperatur zu arbeiten: zu schwache Hitze bewirkt keine Versiegelung am Haar, zu starke Hitze kann das Haar erheblich schädigen – es entstehen Verbrennungen.

Wie funktioniert die Schere?

Die hochwertige one point-Schere wird an eine niedrige Spannung angeschlossen. Sie ist so isoliert, dass die unterschiedlichen elektrischen Ladungen exakt an der Schnittkante der Scherenblätter aufeinandertreffen und dort beim Schneiden die erforderliche Temperatur erzeugen.

Mit dem vierstufigen Regler kann die Temperatur der Haarstärke und dem Haarzustand angepasst werden. Haarschäden durch Überhitzung sind dadurch ausgeschlossen. Eine optimale Behandlung ist gewährleistet. Die Temperatur beim Schneiden liegt zwischen 80°C und 140°C.

Was ist anders als bei anderen?

Die ausgereifte Technologie bringt die entscheidenden Vorteile:

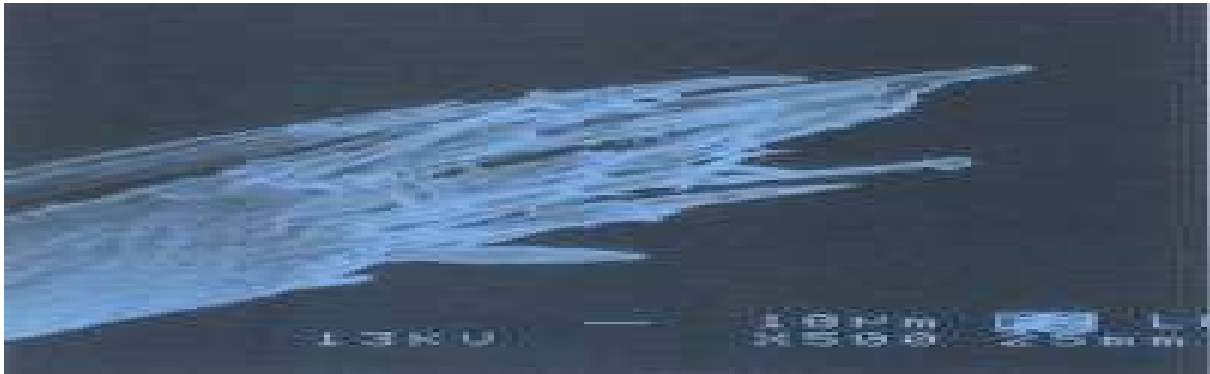
1. Die Schere wird nur an der Schnittstelle heiß; Verbrennungen sind daher ausgeschlossen.
2. Die Schere braucht keine unhandliche Isolierung.
3. Eine Aufwärmzeit ist nicht notwendig; die Schere ist sofort betriebsbereit.
4. Durch vier unterschiedliche Temperaturstufen kann die Wärme optimal auf das Haar abgestimmt werden. Haarschäden durch Überhitzung sind ausgeschlossen.

Gespaltene Haarspitzen wurden seit alters her mit der Kerzenflamme verschmolzen. Die starke Hitzeeinwirkung verhinderte jedoch einen dauerhaften Erfolg. Die Medizintechnik macht jetzt pflegendes Haarschneiden möglich.

Mit dem One Point- medi-cut-Versiegelungs-Schnitt wird das Haar weitgehend durch das Verschmelzen der Proteine (Koagulation) in einen geschlossenen Zustand versetzt.

Das Haar wirkt nach erfolgtem One Point-medi-cut-Versiegelungsschnitt nicht nur gesünder und glänzender, sondern wird **messbar** elastischer und sprungkräftiger. Kraftloses, feines Haar wird griffiger.

Das Elektronenmikroskop bringt es an den Tag



Durch UV-Strahlen, Umwelteinflüsse, chemische oder Mechanische Einflüsse werden die Schuppenschicht (Cuticula) und Faserschicht (Cortex) geschädigt.

Folge: Cuticulazellen lösen sich von der Cortex ab. Das Haarinnere ist damit allen schädlichen Einflüssen ausgeliefert.



Das Haarende nach dem herkömmlichen «Kaltschnitt» ist unversiegelt, weist einen unregelmäßigen Querschnitt auf und neigt somit zu vorzeitigem Spliss.



Durch das thermische Versiegeln der Haarenden (Koagulation) gehört Spliss endgültig der Vergangenheit an.